

# Kilden teater og konserthus

## TEKNISKE SPESIFIKASJONER– MULTISALEN 2024



### Kontakt info

Teknisk koordinator: Shane Burke tlf: 95968092

E -mail: [shane.burke@kilden.com](mailto:shane.burke@kilden.com)

# Multisalen

## AUDITORIUM:

Salen er en fleksibel "blackbox" med uttrekkbart publikumsamfi.

### Scene:

Bredde: 12m

Dybde: 9m

Høyde: 5,8m

Gulv: Svart

Med Uttrukket publikumsamfi har scenen en dybde på 9 meter og en publikumskapasitet på 220.

Salen med flatt gulv har en flate på 279 m<sup>2</sup>.

Stående publikumskapasitet er 160 med ytterligere 68 sitteplasser på balkong. Totalt 228 personer.

Der er maksimalt tillatt med 80 utøvere på scenen samtidig.

NB! Salen har nødutganger på hver side av scenen. [Se tegninger.](#)

Strømuttak	Kapasitet	Plassering
1x	63A 3P 400 VAC	Balkong SL & SR (63 amp max box)
1x	32A 3P 400 VAC	Balkong SL & SR
1x	16a 3P 400 VAC	Balkong SL & SR
2x	16a Schuko 230 VAC	Balkong SL & SR
2x	63A 3P 400 VAC	Loft
1x	32A 3P 400 VAC	Scene SL & SR
1x	16a 3P 400 VAC	Scene SL & SR
2x	16a Schuko 230 VAC	Scene SL & SR

## Bakscene

Størrelse 71 m kv. Delt plass.

Der er ikke sidescener tilgjengelig for hurtigskift. (Vi kan bygge en backstage på forespørsel)

1 stk HC toalett .

## Adkomst

Tilgang til scenen via Innlast \ magasin gjennom scenebrannporten. Innlast er på bakkenivå, altså ingen ramper eller trinn.

Brannport scene: B. 2.7m H. 3.8 m

Lasteport: B. 3.5m H. 3.7 m

## **Scenetrekk/Trosser**

Automatisert firkantet trosserigg over scenen med 4 stk 1 tonn motorer. 80 kg mellom seksjoner og totalt 625 kg per heisepunkt.(kjettingtaljer)

Automatisert FOH trosse med 2 x 1-tonn-motorer. 150 kg/m or 625kg CPL.P.A. 2 x 1 tonn motor.

1 x 1 tonn motor tilgjengelig på forespørsel med begrensede hengepunkter..

Merk: Warp trosse er ikke automatisert. **Se tegninger.**

## **Tepper/inndekning**

6 x Svarte velourben W 2.50m H 5.8 m hengt fra trosserigg.

Alle veggene i lokalet har sorte tepper på skinne, også på scenens bakvegg .

## **JLG Personløfter Sakselift:**

JLG 2630ES (ståhøyde 7.9 ) (arbeidshøyde 10 m)

## **Dingli personløfter Mastlift**

(Ståhøyde 10m) (Arbeidshøyde) 12m max last 150 kg.

## **Stiger**

3x Zarges, høyest har en makshøyde på 6,1 m og 150 kg maksbelastning..

Flere A-stigerer, høyde er 2.5 m.

Merk: Alle stiger og mekaniske heiser benyttes av alle scener.

## **Kommunikasjon**

Alle garderober har medhør fra scenene.

Det er Walkie Talkies tilgjengelig med ørestykker for kommunikasjon mellom firmaet ditt og mannskapet.

## **Artistfoaje:**

Kun tilgjengelig når den ikke er i bruk på teaterforestilling.

## **Klesvask**

Ligger i andre etasje, 2 x vaskemaskiner, 1 x tørketrommel og strykeutstyr.

Merk: Vaskeromet er tilgjengelig.

## **Merk:**

Scenepodier, dansematter, musikkstativer, notelamper, rigging, flygeler osv. tilgjengelig etter avtale.

Kontakt teknisk koordinator i god tid før arrangement for avklaring av behov.

## L' o

### Uklarhet / røyk og pyro-effekter..

Kilden har ikke lov til å koble fra deler av, eller hele branndeteksjonssystemet. Detektorene er justert for å håndtere moderat mengde dis / røyk. All bruk av dis / røyk eller pyroeffekter skal testes og godkjennes av ansvarlig tekniker hos Kilden.

### Lysbord IP. 192.168.231.001

Grand MA 3 with 3 Universe's med sACN kontroll eller DMX-kanaler er tilgjengelige

#### Profiles

Robert Juliat 613sx 1200w 28/54° zoom profile Robert	12pcs
Juliat 614sx 1200w 16/35° zoom profile <b>Fresnel</b>	12pcs
Robert Juliat 310HF 1200W	13pcs

#### Pars:

Thomas Pars 64	12pcs
----------------	-------

#### Bevegelige Lys

ADB Warp – 800w 12/30° + Rainbow 8" (Fast) Martin Mac Aura xb	3pcs
Alpha Spot QWO	6 pcs
	6pcs

#### Dimmere

SRS NDP12 Dimmer  
216 x 3kw dimmerkurser & direktestrømkurser .

#### Røyk

Swefog Ultimate 3000

#### Merk:

Flere lyskilder, sidebelysning osv. Kan være tilgjengelig på forespørsel.

Kontakt teknisk koordinator i god tid for å diskutere produksjonsbehovene.

## **Projektor**

Epson 6k projektor EB L 6152 (kun manuelt zoomobjektiv)

## **Projektorlerret**

Motorisert projeksjonsskjerm hvit 3,7 m maksimal høyde , x4,9 m.

## **Signaldistribusjon**

2 x bindeledninger er via koaksialkabel SDI 3G HD-oppløsning med BNC-kontakter.

Distribusjonspunkter 4 x USL, USR, DSL, DSR, 4 x balkongpunkter, 2x på loftet og ett på FOH.

### **Merk:**

Flere projektorer, AV - utstyr pluss ekstra kabler er tilgjengelig på forespørsel.

Kontakt teknisk koordinator i god tid for å diskutere produksjonsbehovene.

## **LYD:**

### **Mikser**

Soundcraft Vi5000 m/ledig midi-kort og ledig Dante-kort, kablet til FOH

64 inn/32 ut – stagerack

### **P. A.**

BSS Soundweb matrise

12x d&b audiotechnik Y-series line-array (d&b D80 forsterker)

6x d&b audiotechnik Y-series sub. (d&b D80 forsterkere)

2x d&b audiotechnik E8 (2 kanaler) (d&b D80 forsterkere)

### **Monitor**

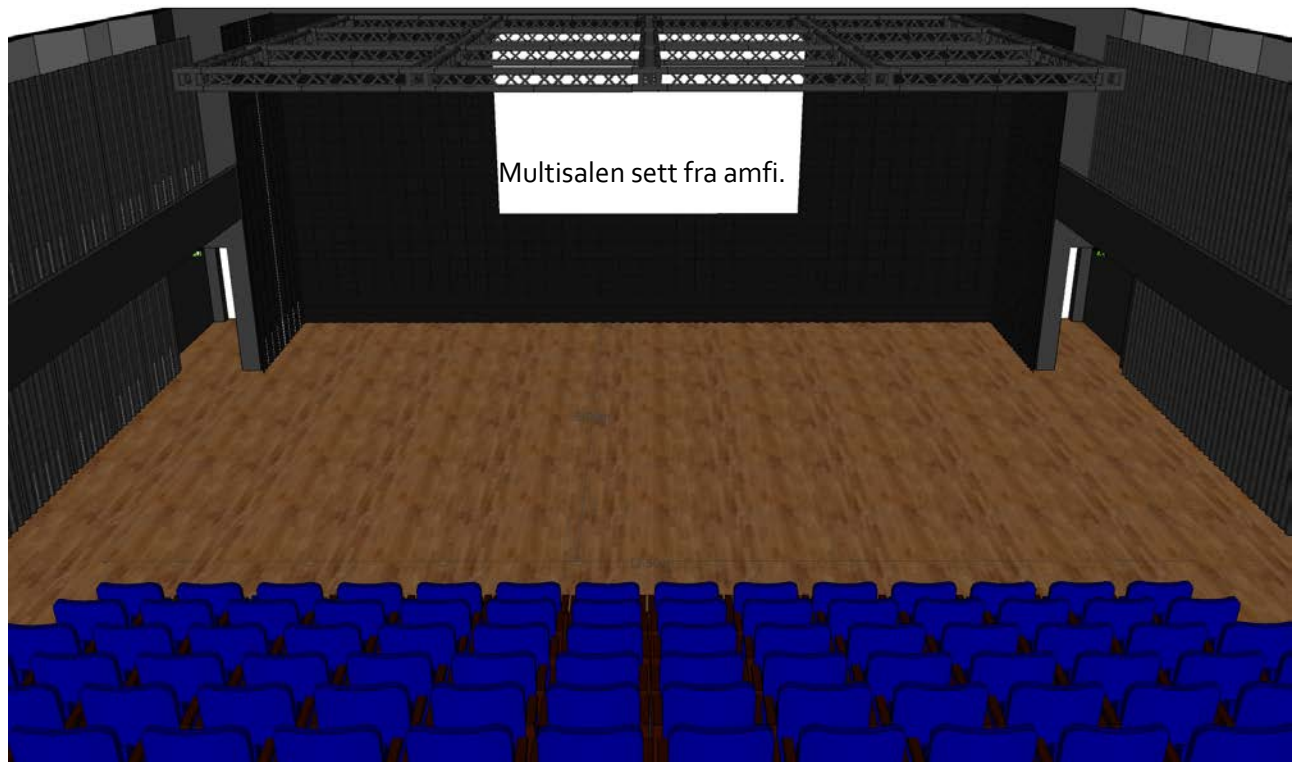
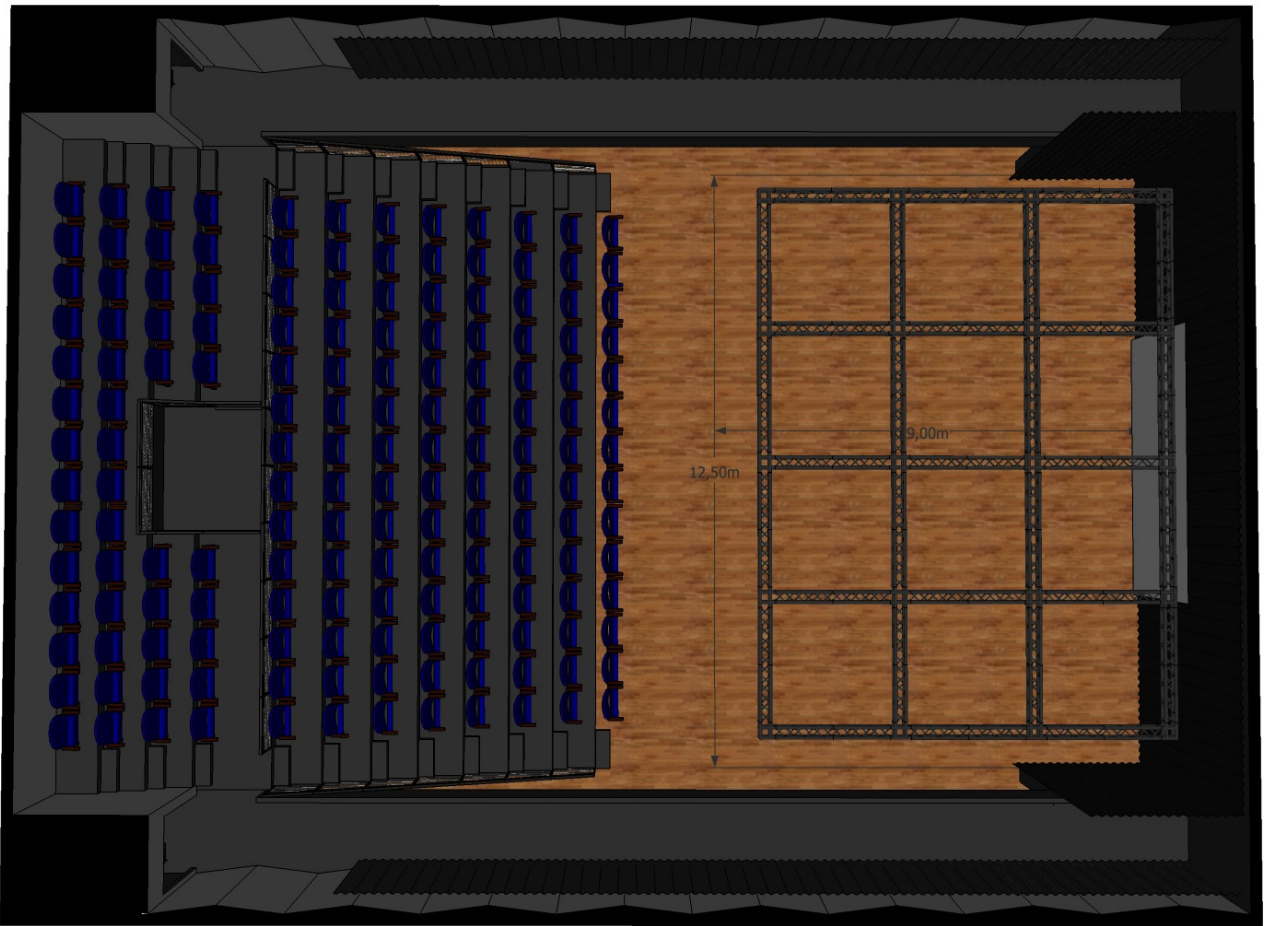
Martin xe300 (Martin IK42 forsterkere)

### **Merk:**

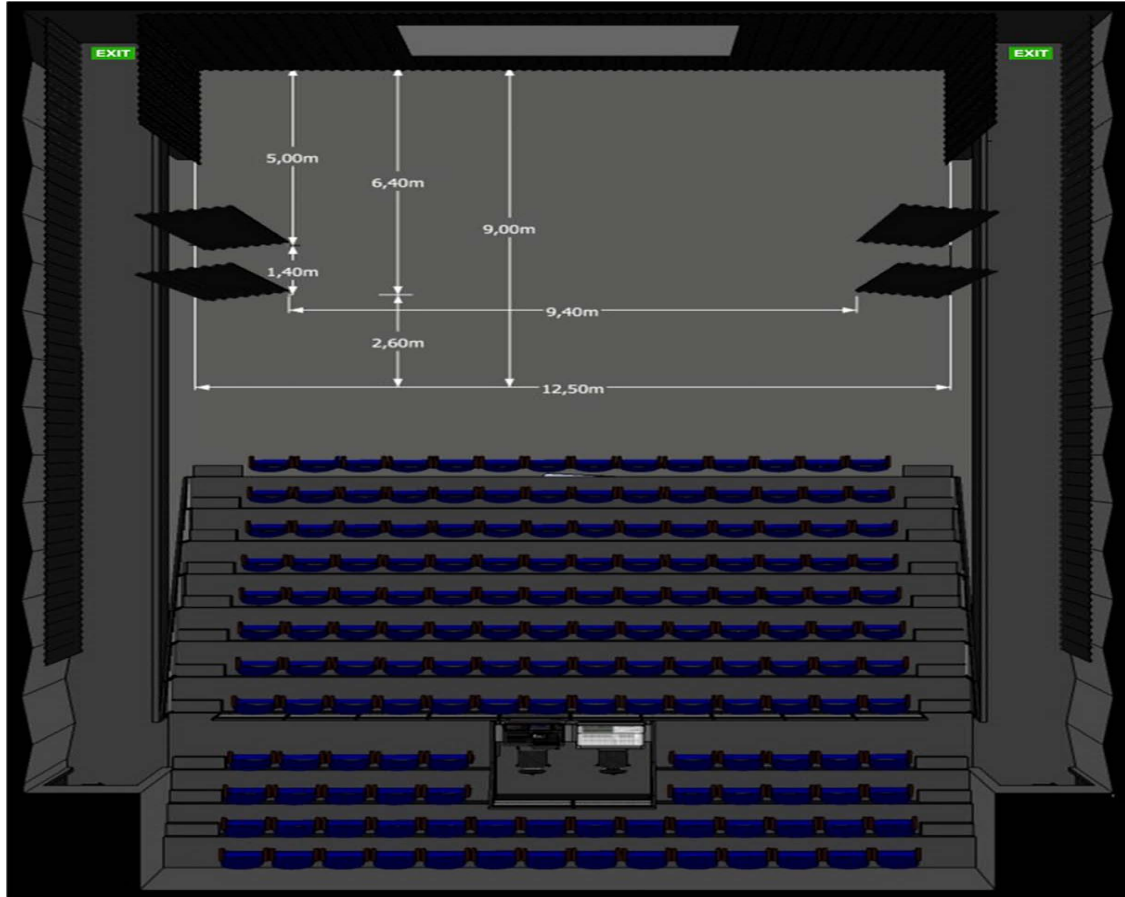
Ekstra lydutstyr, mikrofoner, trådløst system, beltpacks, håndholdte mikrofoner osv. kan være tilgjengelig på forespørsel.

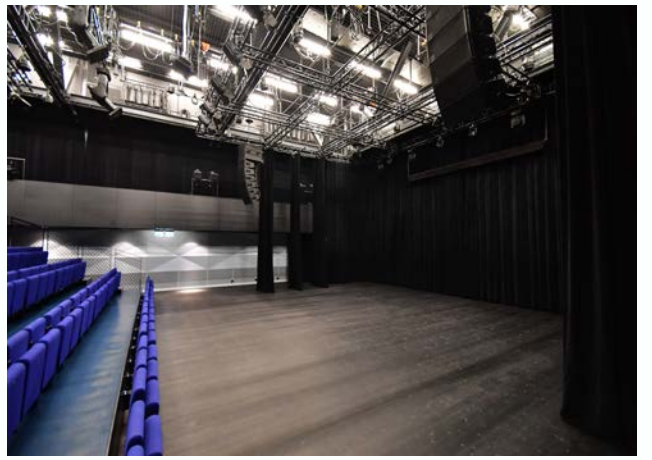
Kontakt teknisk koordinator i god tid for å diskutere produksjonsbehovene.

Kilden oppdaterer kontinuerlig sine tekniske spesifikasjoner

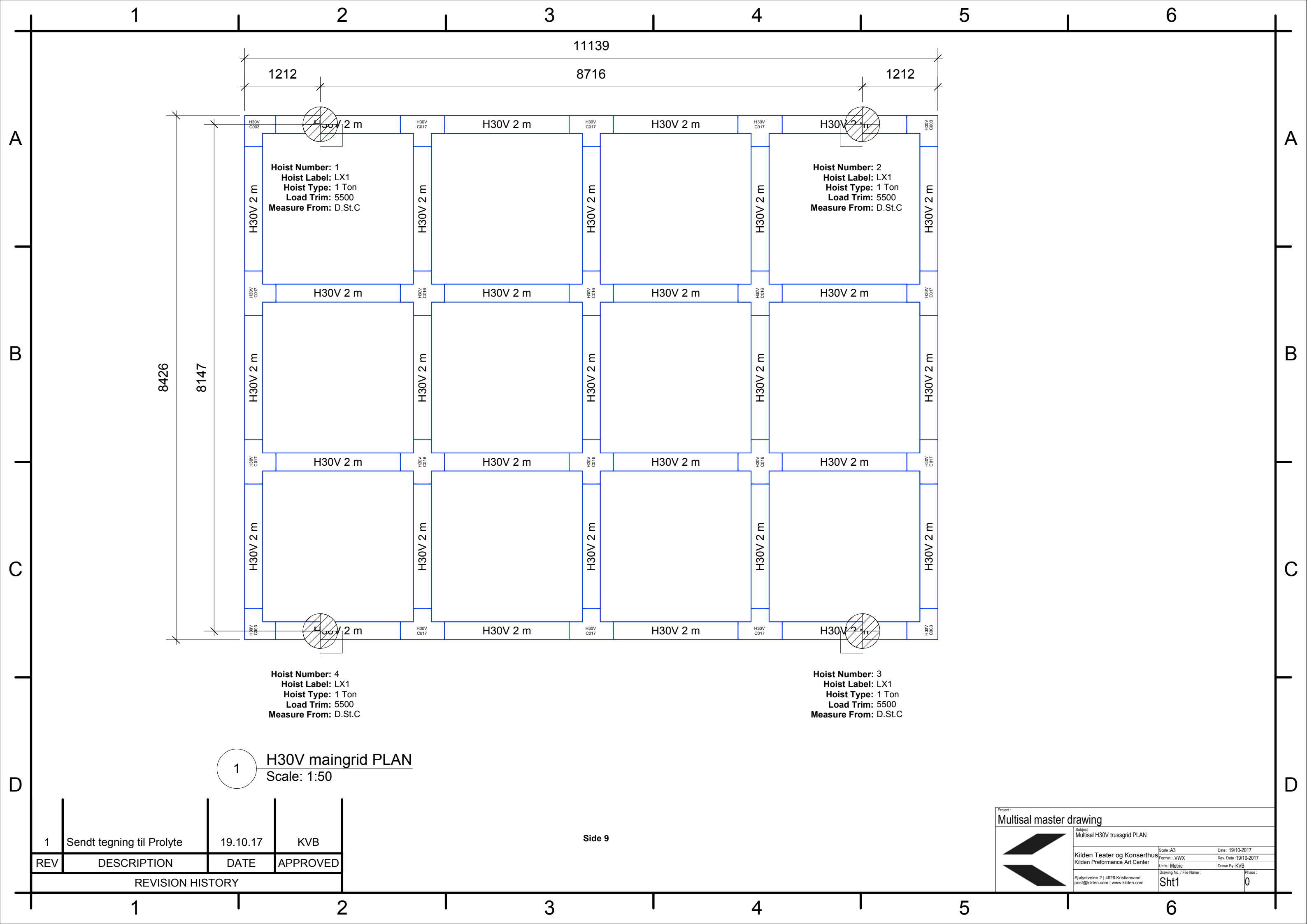












1 H30V maingrid PLAN  
Scale: 1:50

Hoist Number: 4  
Hoist Label: LX1  
Hoist Type: 1 Ton  
Load Trim: 5500  
Measure From: D.St.C

Hoist Number: 3  
Hoist Label: LX1  
Hoist Type: 1 Ton  
Load Trim: 5500  
Measure From: D.St.C

Hoist Number: 1  
Hoist Label: LX1  
Hoist Type: 1 Ton  
Load Trim: 5500  
Measure From: D.St.C

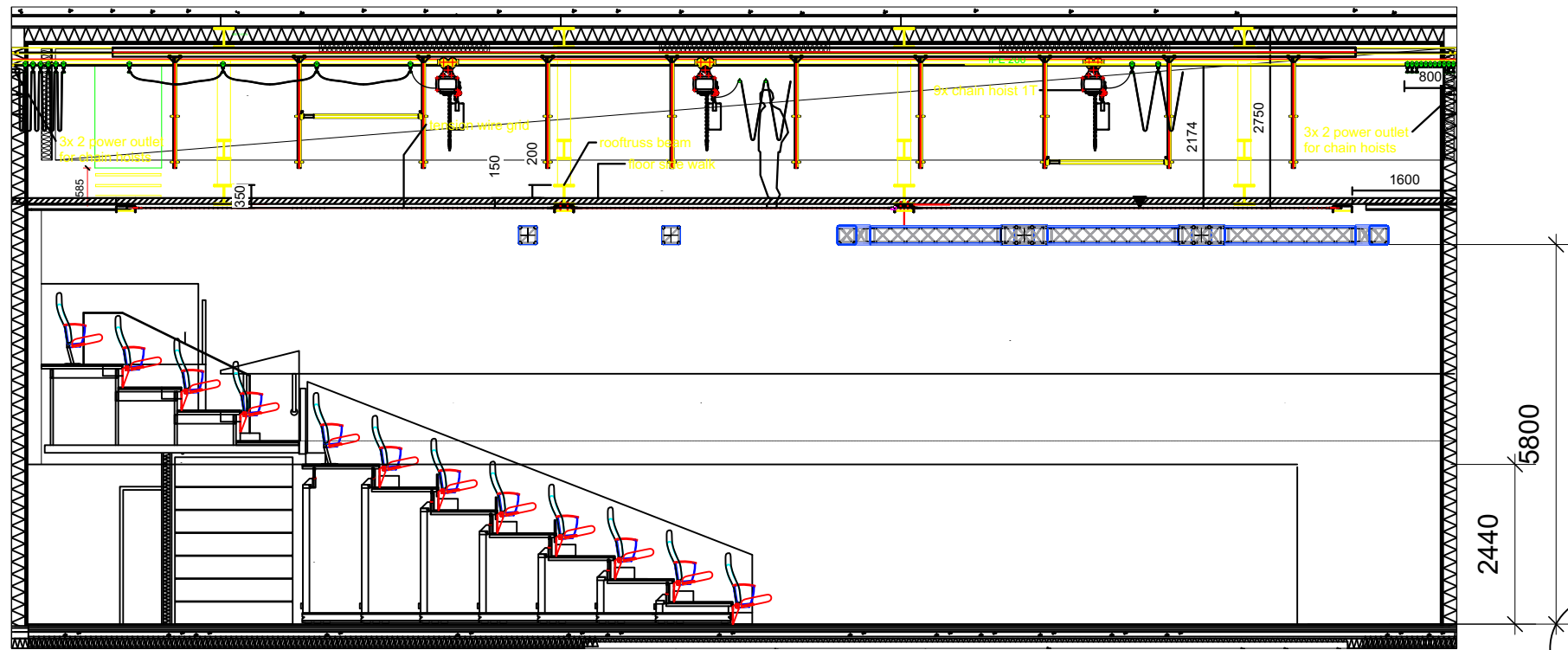
Hoist Number: 2  
Hoist Label: LX1  
Hoist Type: 1 Ton  
Load Trim: 5500  
Measure From: D.St.C

Side 9

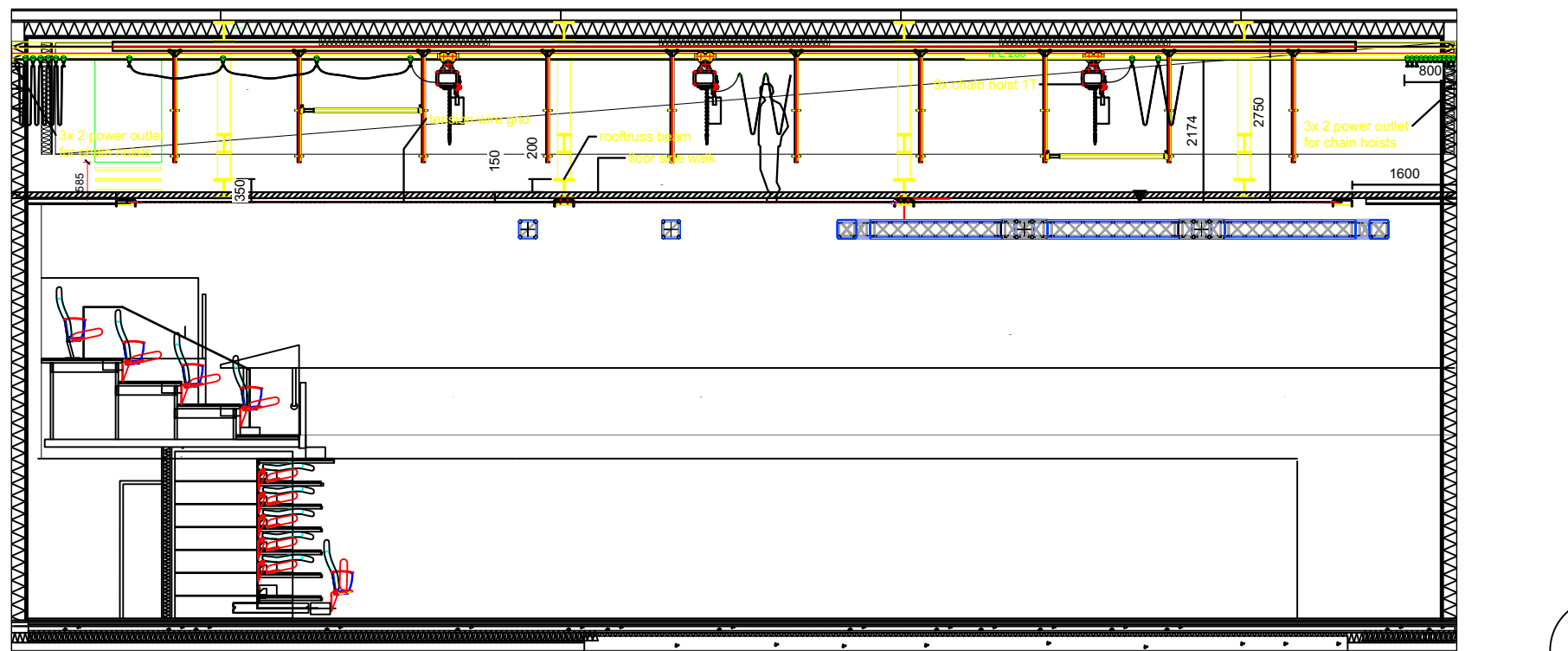
REV	DESCRIPTION	DATE	APPROVED
1	Sendt tegning til Prolyte	19.10.17	KVB

REVISION HISTORY

Project: Multisal master drawing			
Subject: Multisal H30V trussgrid PLAN			
Kilden Teater og Konserthus Kilden Performance Art Center		Scale: A3 Format: .VWX Units: Metric	Date: 19/10-2017 Rev. Date: 19/10-2017 Drawn By: KVB
Sjølystveien 2   4626 Kristiansand post@kilden.com   www.kilden.com		Drawing No. / File Name: Sht1	Phase: 0

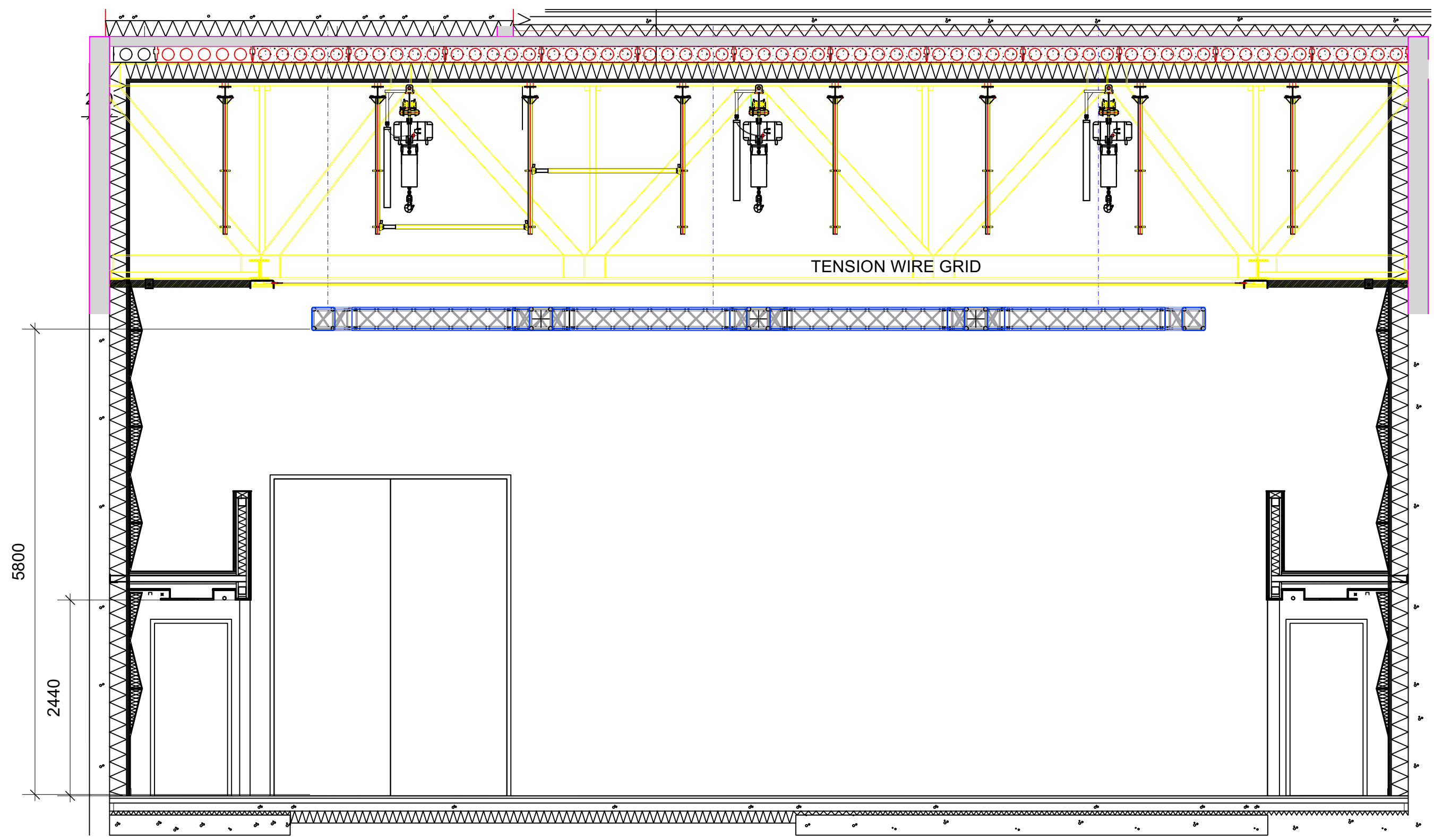


1 Seats Extended  
Scale: 1:100



2 Seats retracted  
Scale: 1:100

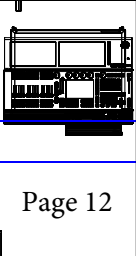
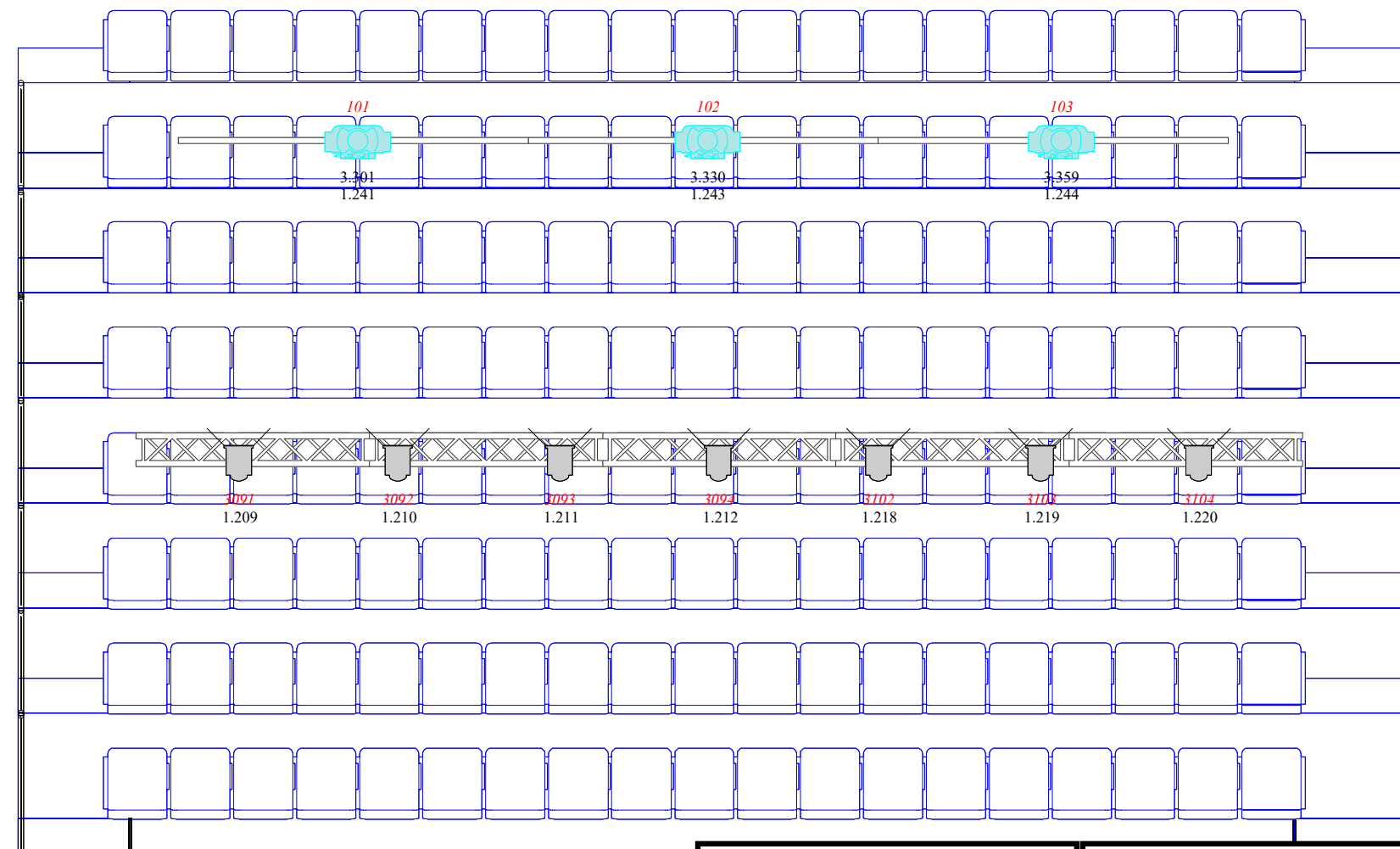
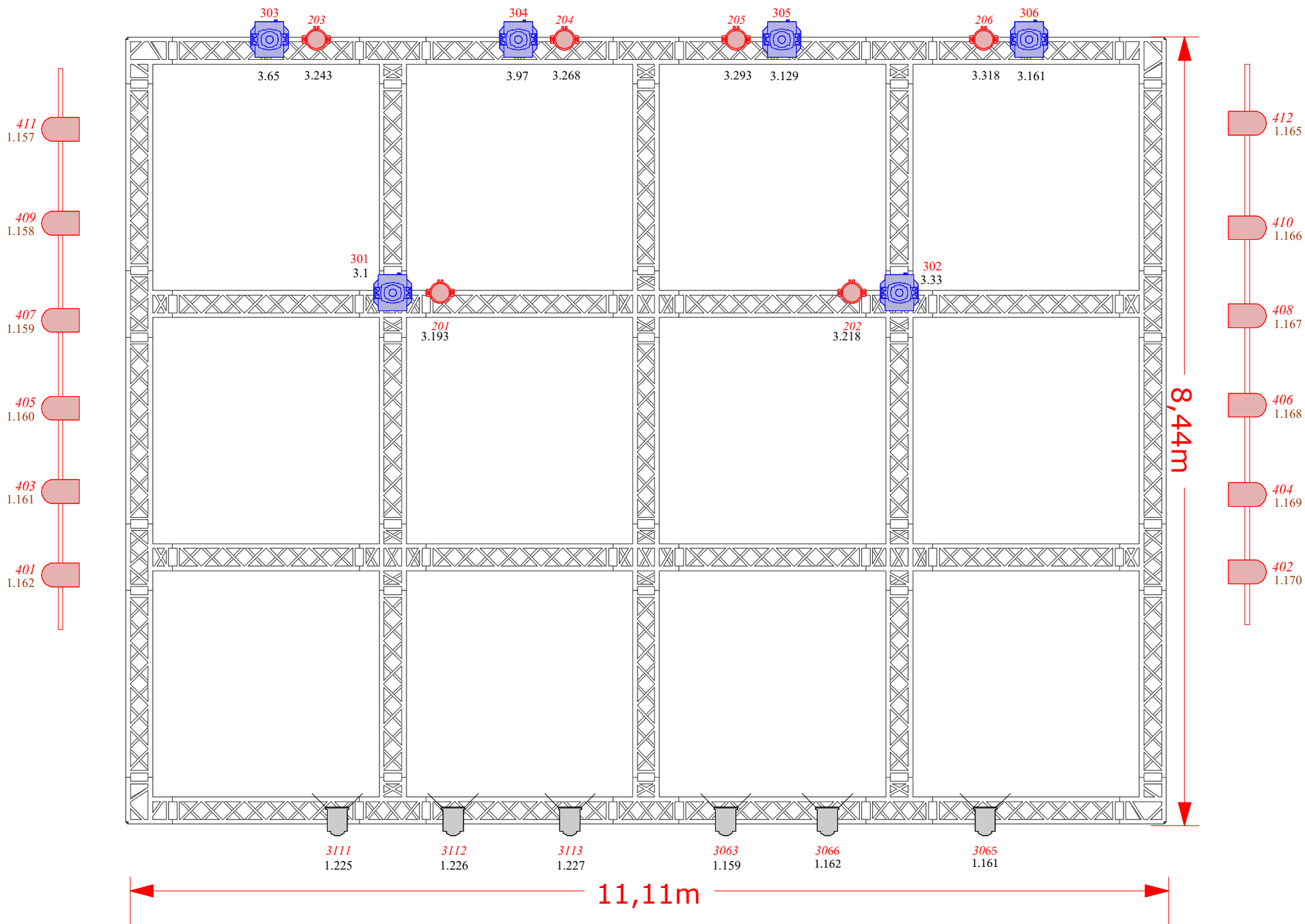
side 10



TENSION WIRE GRID

5800

2440



Page 12

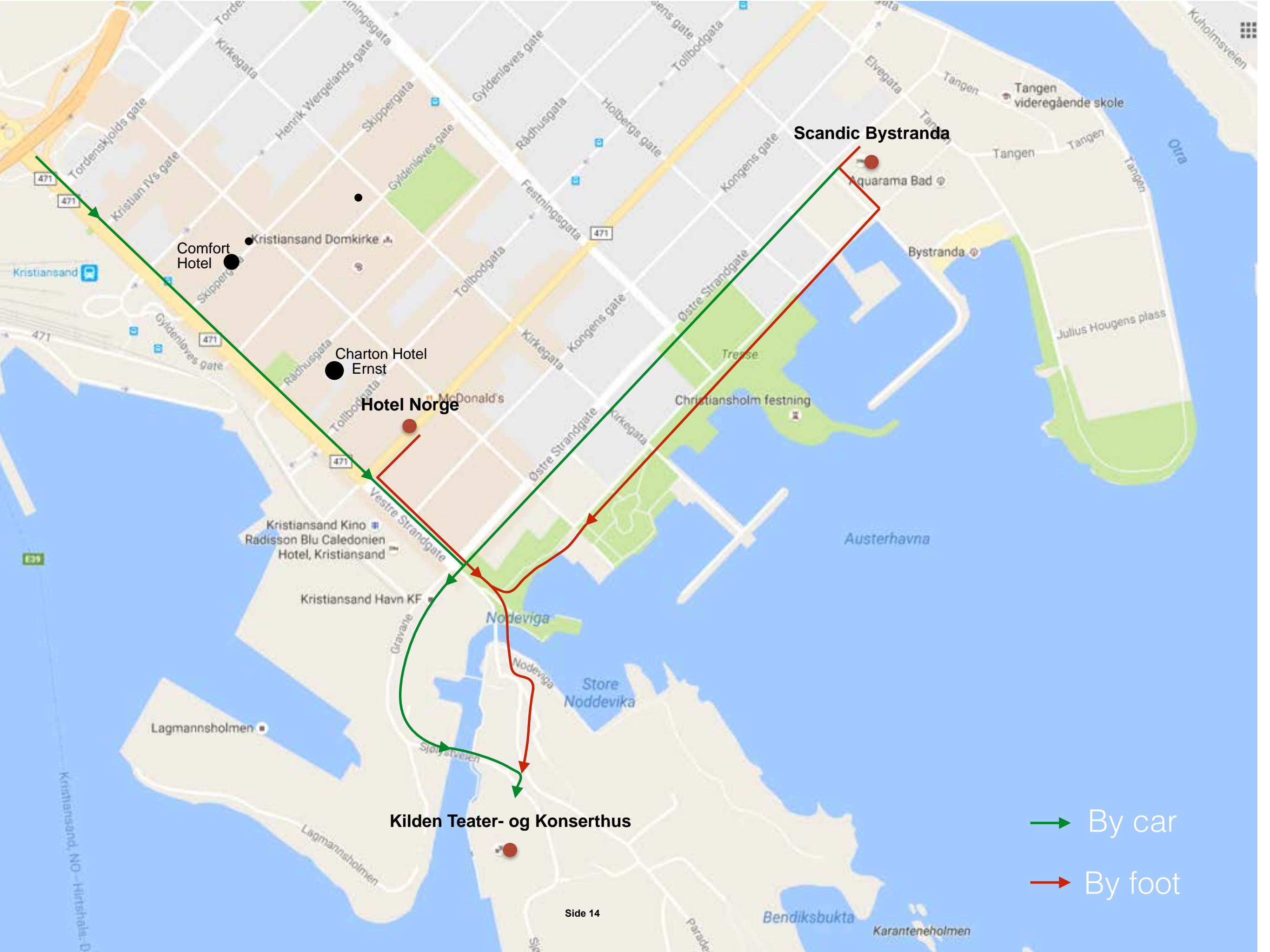
**NOTES**

- Multisalen runs on sACN controlled by a grandMA3 Light
  - A standard lightingrig (as per plan) is available at all times and on failure to communicate within adequate antecedence KILDEN is not obligated to proceed with any changes
  - In all instances pertaining to rigging safety KILDENs technical personnel shall determine the appropriate measures to be taken
  - Use of atmospheric Haze or Strobe Lighting only if advised previously
- PAR64 - CP 62

**FIXTURE SCHEDULE**

Symbol	Name	Count
	ADB Warp 12-30deg	3
	Alpha Spot QWO 800	6
	RJ 310 HF	13
	RJ 614SX	4
	MAC Aura XB	6
	PAR 64	12





Comfort Hotel

Kristiansand Domkirke

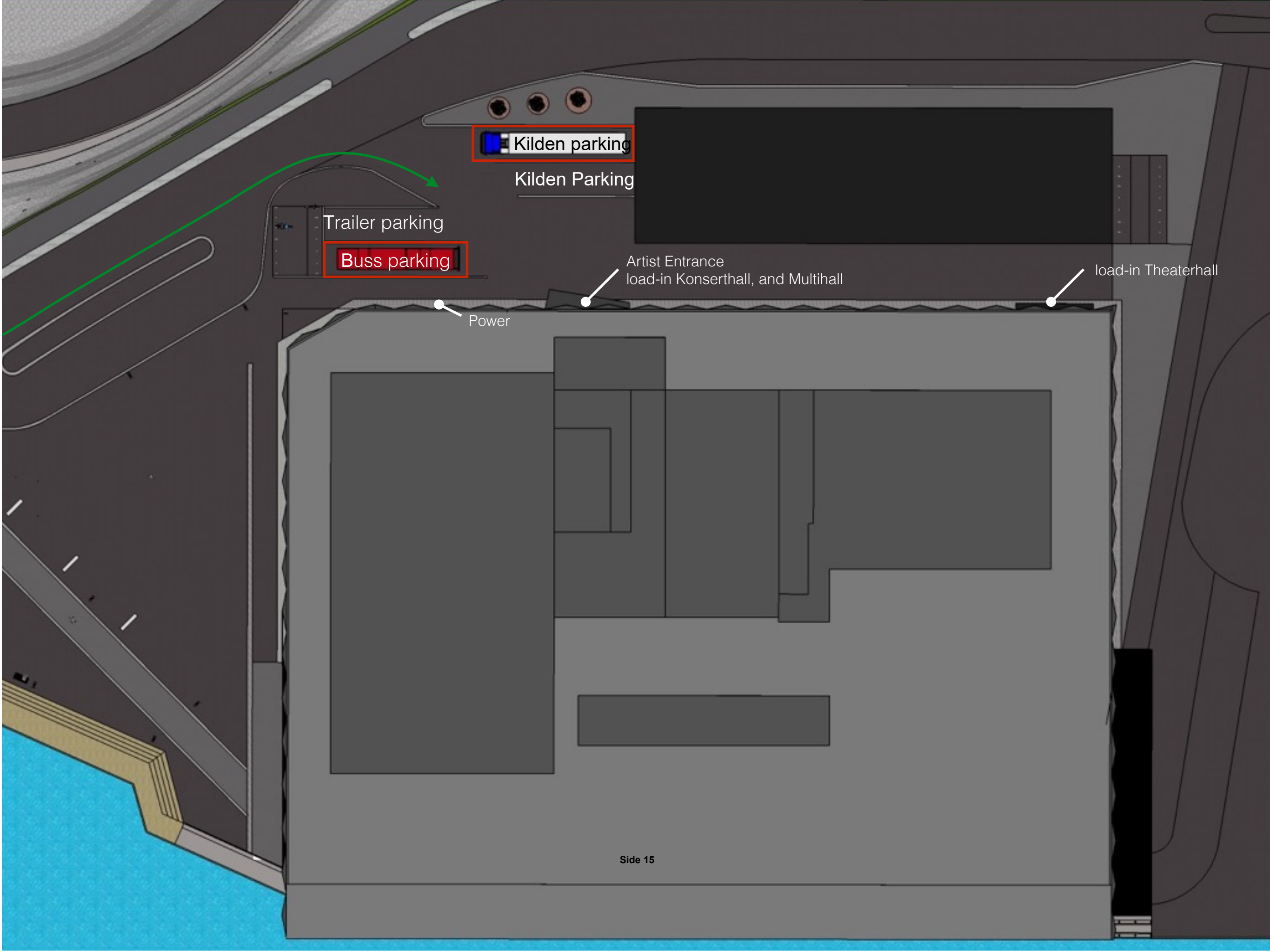
Chariton Hotel Ernst

Hotel Norge

Scandic Bystranda

Kilden Teater- og Konserthus

By car  
By foot



Kilden parking

Kilden Parking

Trailer parking

Buss parking

Artist Entrance  
load-in Konserthall, and Multihall

load-in Theaterhall

Power

Side 15



