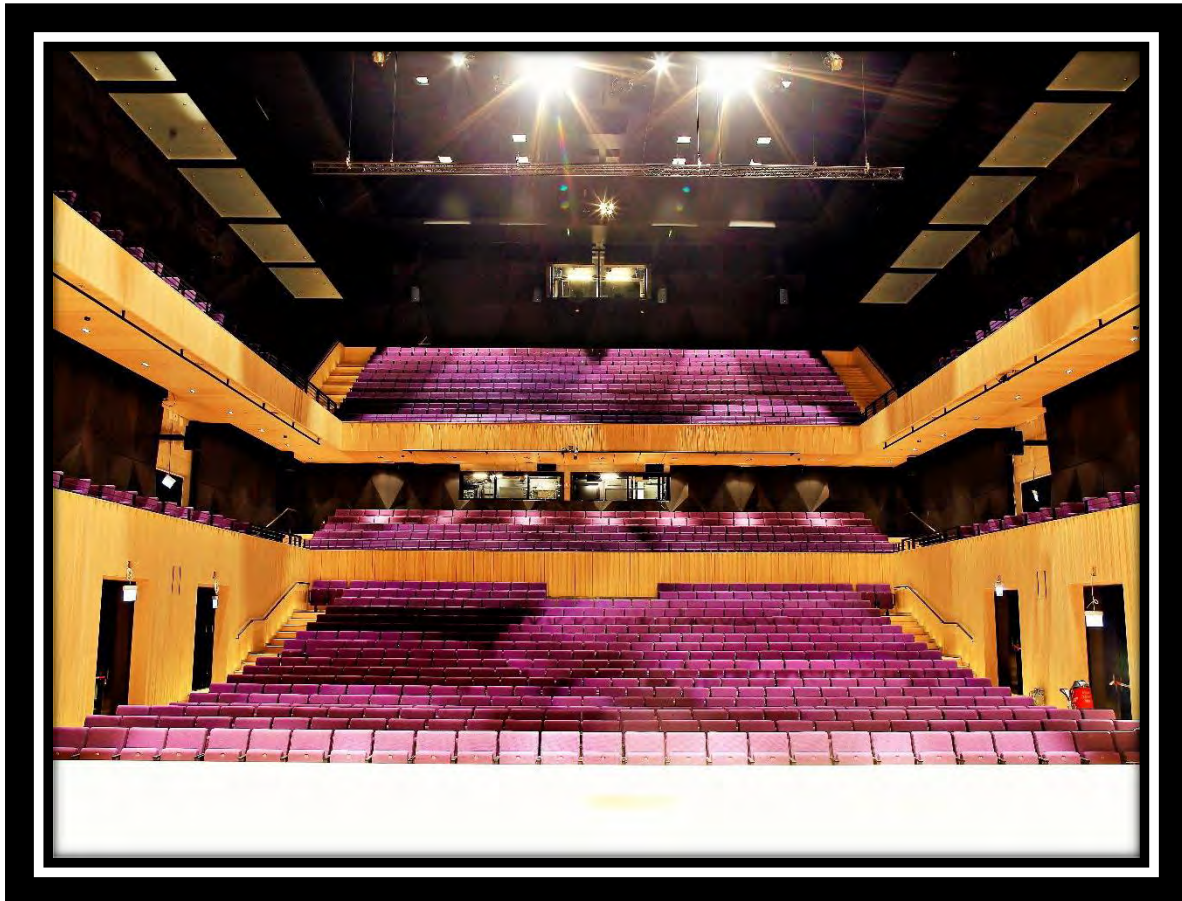


# Kilden teater – og konserthus

## TEKNISKE SPESIFIKASJONER – Konsertsalen 2024



### Kontakt info

**Teknisk koordinator : Shane Burke tlf : 95968092**

**E - post : [shane.burke@kilden.com](mailto:shane.burke@kilden.com)**

### Konsertsalen:

#### Auditorium:

Kildens konsertsalen er en førsteklasses, fantastisk, moderne arena for å forbedre solo og orkesterlyd med moderate mengder reverb på alle frekvenser som opprettholder en fylde på lyd.

#### Kapasitet:

Parkett: 519 + 3 rullestolplasser.

Galleri: 200.

Balkong: 312.

Merk: Ekstra rullestolplasser er tilgjengelig med redusert kapasitet.

Ekstra 127 seter tilgjengelig for spesielle akustiske forestillinger.

#### Scene:

Bredde: 13.8 M U\S ..... 17.4 M D\S + Trapp (Med teppe 12.50M \ 16.90M)

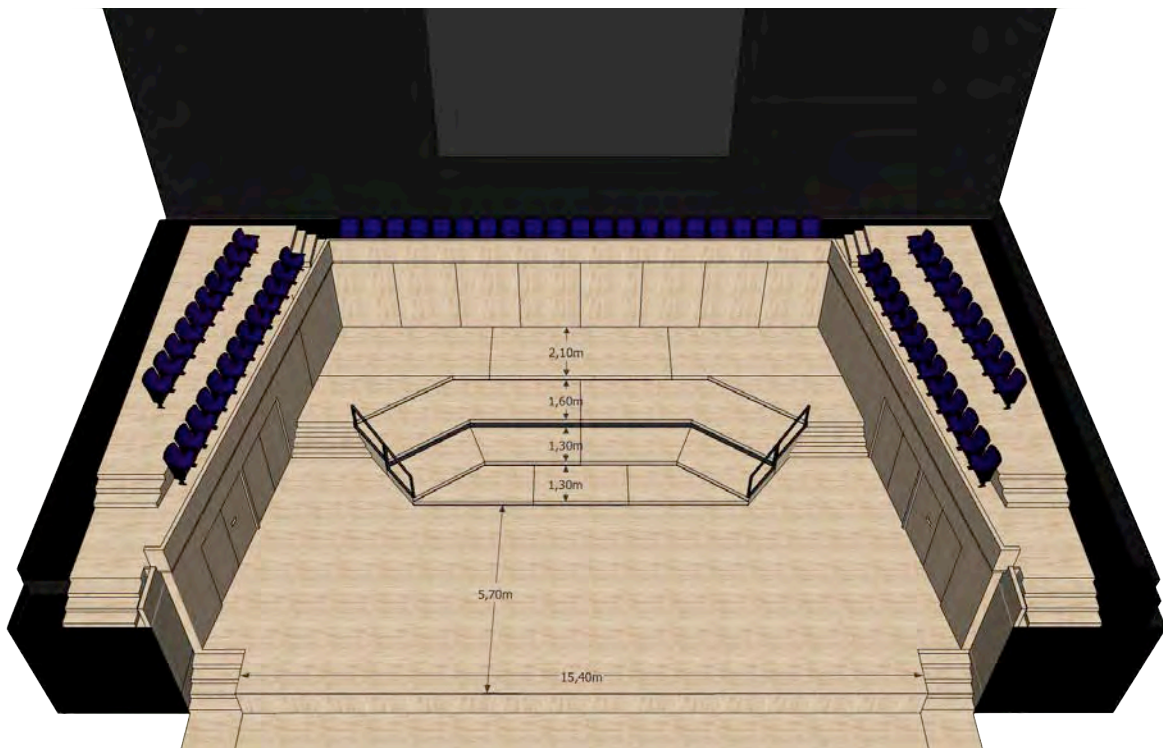
Dybde: 12 M. (Med teppe 10.80M)

#### Utvidet podium:

Dybde: 3.2 m extended out into the auditorium.

Scene gulv: Brun

Merk: Flat scene tilgjengelig på forespørsel og opp sceneveggen kan fjernes for å få innlast.



Konsertsalen scenetomt

<b>Strømmuttak:</b>	<b>Kapasitet:</b>	<b>Plassering</b>
4x	63A 3P 400VAC CEE	Bak scenen
2x	32A 3P 400VAC CEE	Bak scenen
2x	16A 3P 400VAC CEE	Bak scenen
4x	16A Schuko 230 VAC	Bak scenen
1x	32A 3P 400VAC CEE	Loft

**63AMP MAX per box**

#### **Turbil Strøm:**

<b>Strømmuttak</b>	<b>Kapasitet</b>	<b>Plassering</b>
3x	63A 3P 400VAC CEE	Ved siden av parkeringsplass
1x	32A 3P 400VAC CEE	Ved siden av parkeringsplass
1x	16A 3P 400VAC CEE	Ved siden av parkeringsplass
2x	16A 3P Schuko VAC	Ved siden av parkeringsplass

**63AMP MAX per box**

#### **Bakscene:**

Size 224.45 m<sup>2</sup>

Der er ikke sidescener tilgjengelig for hurtigskift. (Vi kan bygge en backstage på forespørsel).

1 stk HC toalett.

Artistfoaje: tilgjengelig 12 meter fra S \ H -inngangen



Konertsalen Bak scenen



Scene høyre innganger: B 2.88 M, H 2.9 M.



Konserteralen Artistfoaje



## Adkomst

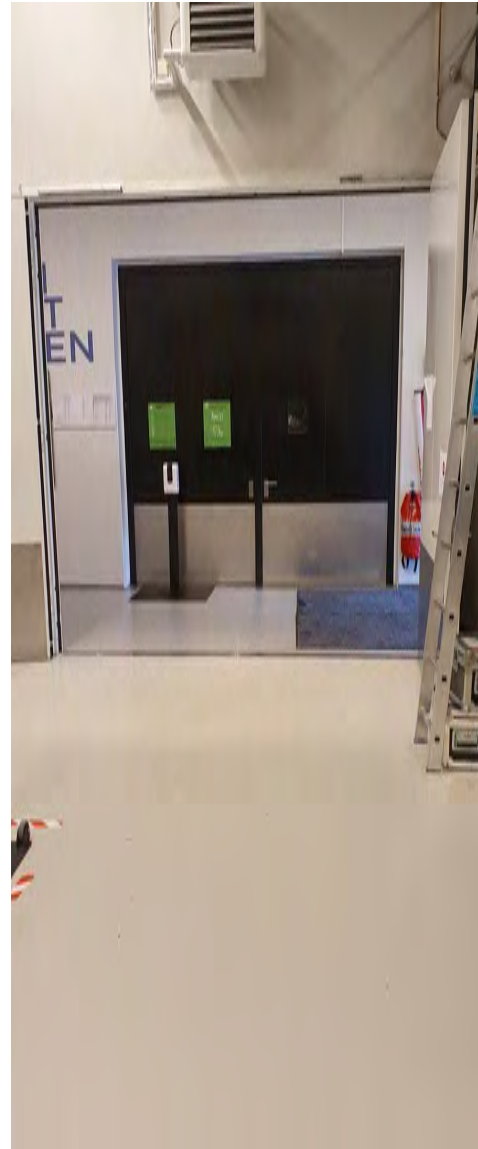
Tilgang til scenen via Innlast \ magasin gjennom scenebrannporten. Innlast er på bakkenivå, altså ingen ramper eller trinn.

2 x Brannport scene: B. 2.85m H. 2.9 m

Lasteport : B. 3.5m H. 3.7 m

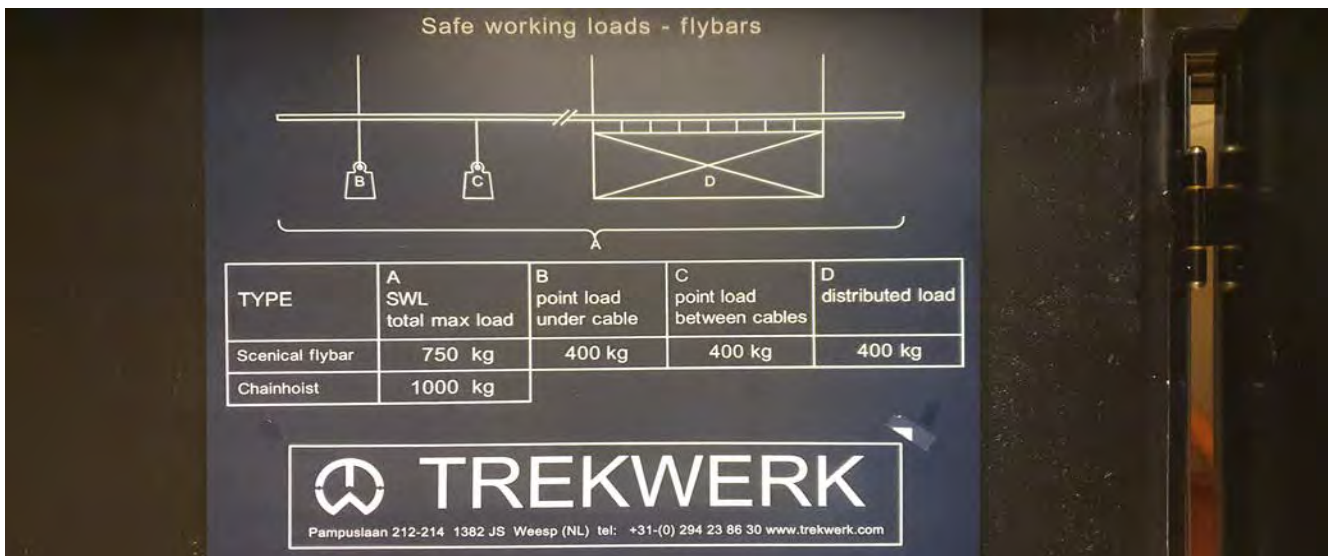


Lasteport



2x Brannport scene

## Flygende system



Automatisert 8 x (H30D) lysstrosser 15 m lang (1-8) Maksimal vekt 750 kg med en punktbelastning på 400kg. Merk: No. 5 tross er 14m lang.

**Maksimal flygehøyde 16,5 m**

Merk: Konsertsalen har akustiske glassreflektorer over scenen med en maksimal flytur på 14,5 meter.

**Se tegninger**

### Ekstra motorer og trosser.

2x 500 Kg motorer med flere hengepunkter.

4x 1000 Kg motorer med flere hengepunkter.

12 m H 30 V tross.

Merk :Ekstra motorer tross kan være tilgjengelig på forespørsel.

### Tepper/inndekning:

Svart velour tilgjengelig for å dekke helt rundt sceneområdet.

6 stk 7m x 14m svart

4 stk 2.5m x 4m svart

2 stk 3.5m x 4m svart

2 stk 4m x 4m svart

Merk: Ekstra svart kan være tilgjengelig på forespørsel.

**JLG Personløfter Sakselift:**

JLG 2630ES (ståhøyde 7.9 m) (arbeidshøyde 10 m)

**2x Mastlift:**

Arbeidshøyde 12m & 9.5m (max last 150 kg & 125 kg)

**Stiger:**

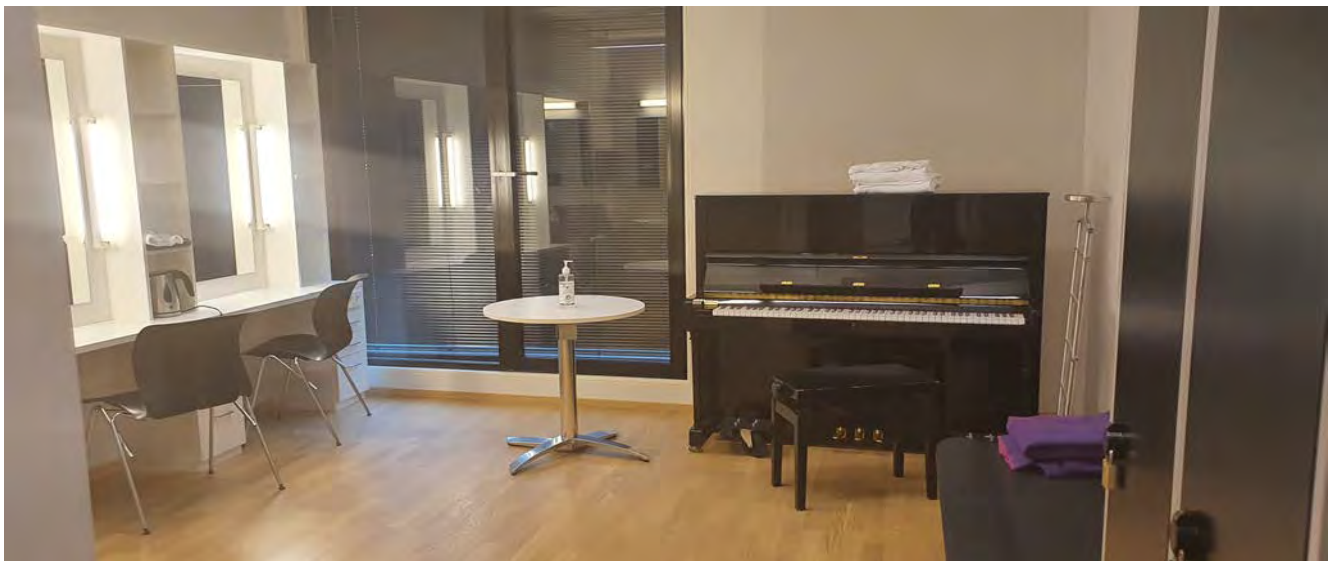
3x Zarges, den høyeste har en maks høyde på 6,1 m og 150 kg maksbelastning..

Flere A-stiger, høyde er 2.5 m.

Merk: Alle stiger og mekaniske heiser benyttes av alle scener. Vennligst sjekk tilgjengeligheten

**Kommunikasjon:**

Alle omkleddingsrommene ligger i 2. etasje, nummer 4 til 10 etter behov. Alle garderobes har dusj og en direkte lydkobling til konserthuset. Det er Walkie Talkies tilgjengelig med øreplugger for kommunikasjon mellom firmaet ditt og mannskapet.



Garderobe 5

**Vaskerom/Klesvask:**

Ligger i andre etasje, 2 x vaskemaskiner, 1 x tørketrommel og strykeutstyr.

Merk: Vaskerommet er tilgjengelig til alle.

**Merk:**

Scenepodier, dansematter, notestativer, notelamper, rigging og flygler osv. tilgjengelig etter avtale.  
Kontakt teknisk koordinator i god tid før arrangement for avklaring av behov.

**Lys:****Uklarhet / røyk og pyro-effekter..**

Kilden har ikke lov til å koble fra deler av, eller hele branndeteksjonssystemet. Detektorene er justert for å håndtere moderat mengde dis / røyk. All bruk av dis / røyk eller pyroeffekter skal testes og godkjennes av ansvarlig tekniker hos Kilden.

**Lysbord: IP. 192.168.221.001**

Grand MA 3 with 8 Universe's med sACN\ Art-Net. DMX-kanaler er tilgjengelige .

**Profiles:**

Source 4 750W 19° (fast) 2 pcs

**Fresnel:**

Robert Juliat 310HF 1200W (fast) 20 pcs

Robert Juliat 329HF 2500W (fast) 4 pcs

**Parcans:**

Par 64 38 pcs

**Bevegelige Lys**

ADB Motorized Warp – 800 12- 30° + 8" Rainbow scroller (fast) Martin Mac 8 pcs

Encore Performance CLD 12 pcs

Martin Mac Aura XB 14 pcs

**Dimmere:**

AVAB CAB Modular dimmerrack er State Automation "Australia"

236 x 3 kw patchbare dimmerkurser.

135 x 3 kw patchbare kontaktorkurser.

8 x 5 kw patchable kontaktorkurser .

48 x 3 kw patchable sinus dimmerkurser.

**Røyk:**

MDG Atmosphere 1 pcs

**Follow Spot:**

Robert Juliat Cyrano 2500 HMI 2 pcs

**Merk:**

Flere lyskilder, sidebelysning osv. Kan være tilgjengelig på forespørsel. Kontakt teknisk koordinator i god tid for å diskutere produksjonsbehovene



**Av:**

15 k EB -L17755U Projektor (Rigg på request)

**Lerret:**

En rekke tilgjengelige lerreter, vennligst sjekk størrelsene.

**Signaldistribution:**

Distribusjon av video via BNC- terminert koaksialkabel. Kabling er spesifisert til 3G HSDI.

2 kontaktpunkter (tur\retur)

**Locations:**

Back stage: Scene	1x SL & SR		
	5x boxes across D\S		
FOH:	1x lydsiden		
Andre etasje	1x U\S	2x S\L	2x S\R
Tredje etasje		2x S\L	2x S\R
Loft.	1x Auditorium	1x S\L	1x S\R

**Note:**

Flere projektorer, AV - utstyr pluss ekstra kabler er tilgjengelig på forespørsel. Kontakt teknisk koordinator i god tid for å diskutere produksjonsbehovene.

**Lyd****Speakers \ PA**

BSS Soundweb-matrise

24x d & b audiotechnik J-serie linjearray (d & b D80 forsterker)

6x d & b audiotechnik J-serie sub (D&B D12 forsterkere)

4x JBL AC26 frontfill (2 kanaler) (Crown forsterkere)

14x JBL AC2212, 4x JBL AC28 og 2x JBL C322C surroundlyd (6 kanaler) (Crown forsterkere)

**Mikser :**

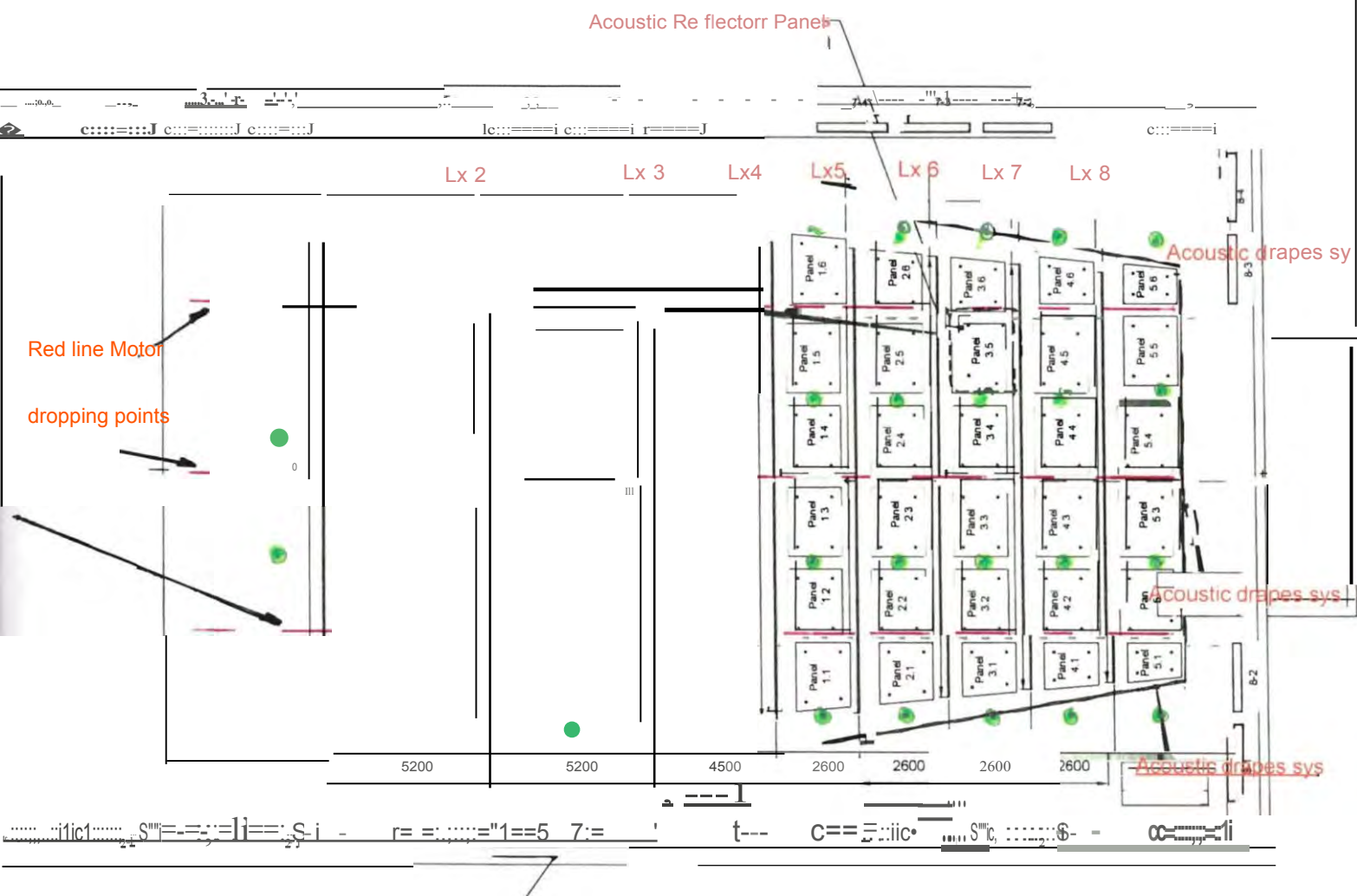
Soundcraft Vi7000 m / gratis madi-kort og ledig Dante-kort, kablet til FOH 64 inn / 32 utstegsstativ.

**Monitors:**

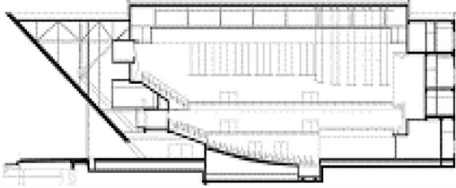
Martin XE 300 (Martin IK forsterker)

**Merk:**

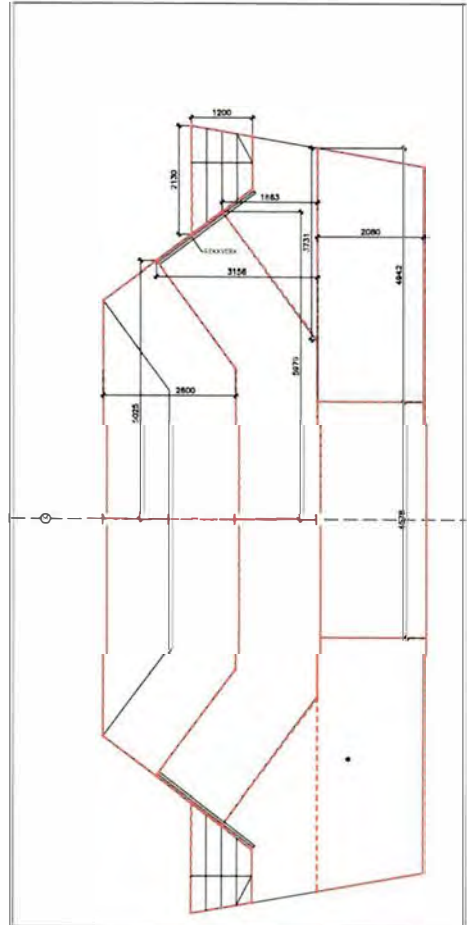
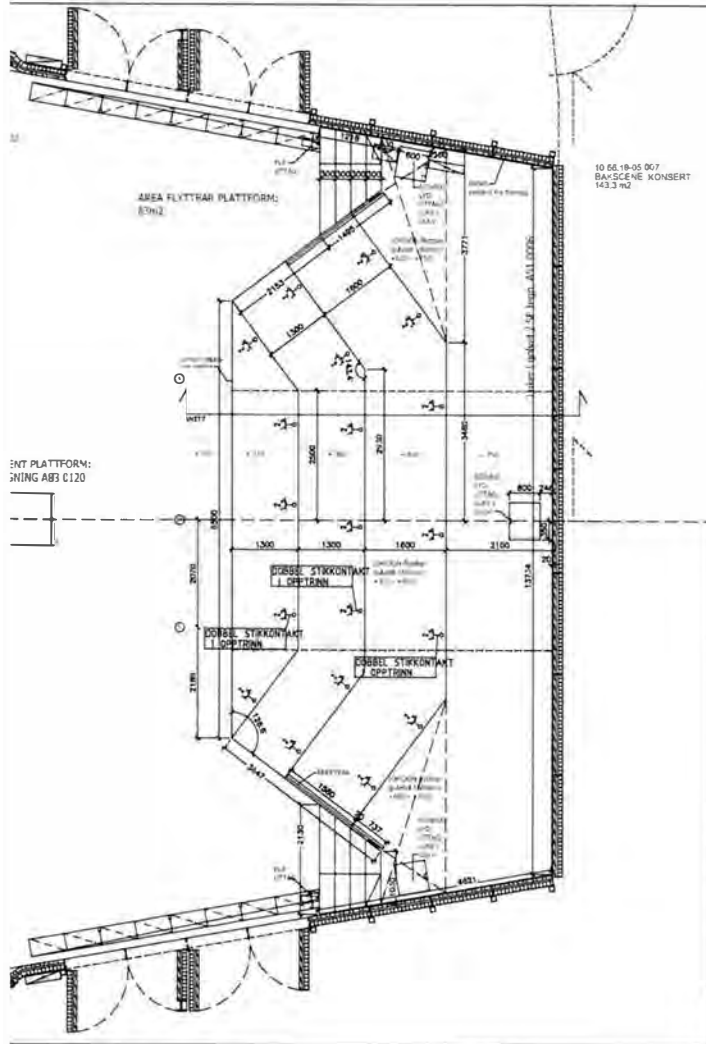
Ekstra lydutstyr, mikrofoner, trådløst system, beltpacks, håndholdte mikrofoner osv. Kan være tilgjengelig på forespørsel. Kontakt teknisk koordinator i god tid for å diskutere produksjonsbehovene.



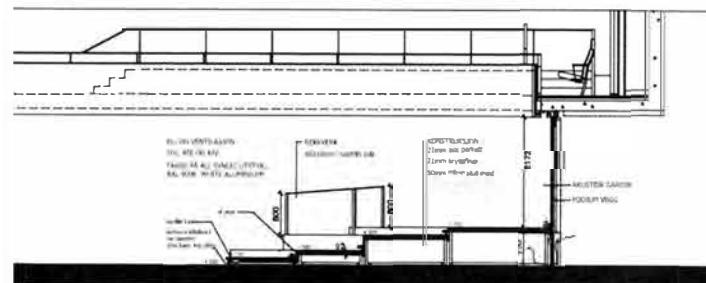
**Konzertsalen Plan**



Konsertsalen  
sett fra siden



Scene Plan & sett fra siden



Side 11



Konserternsalen sett fra siden



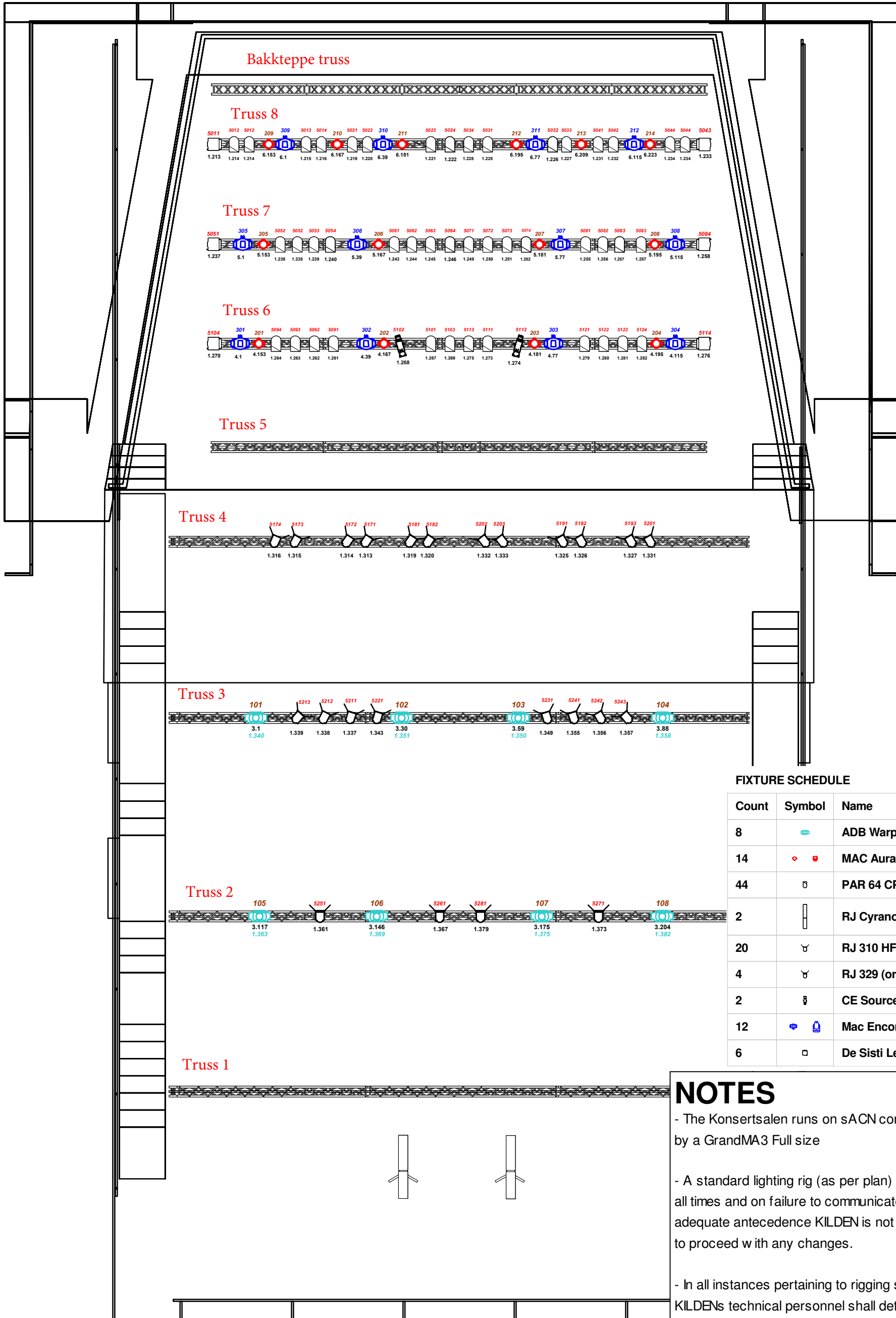
Konserternsalen





Konsersalen Sort bakteppt /sidebein fra galleri.



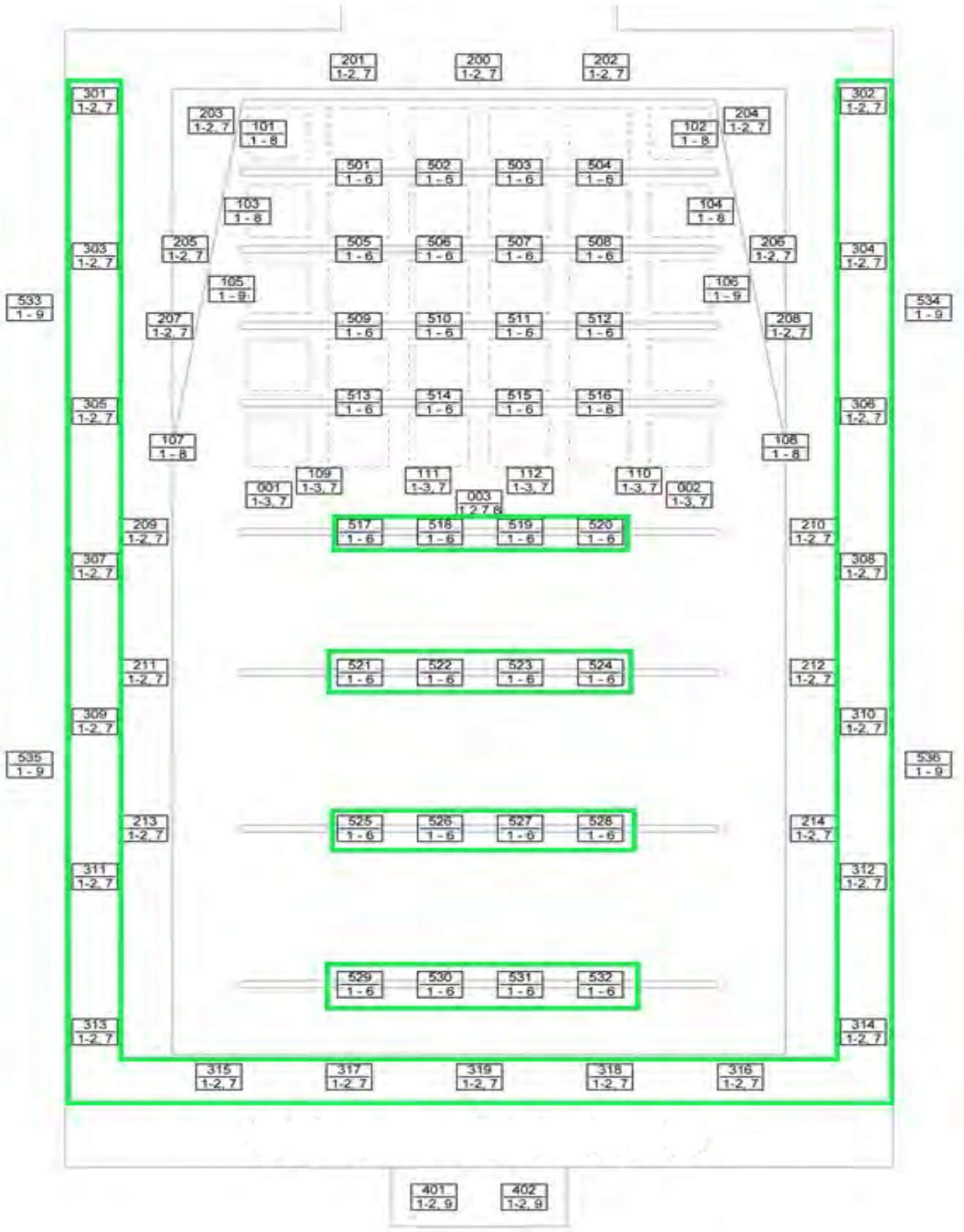


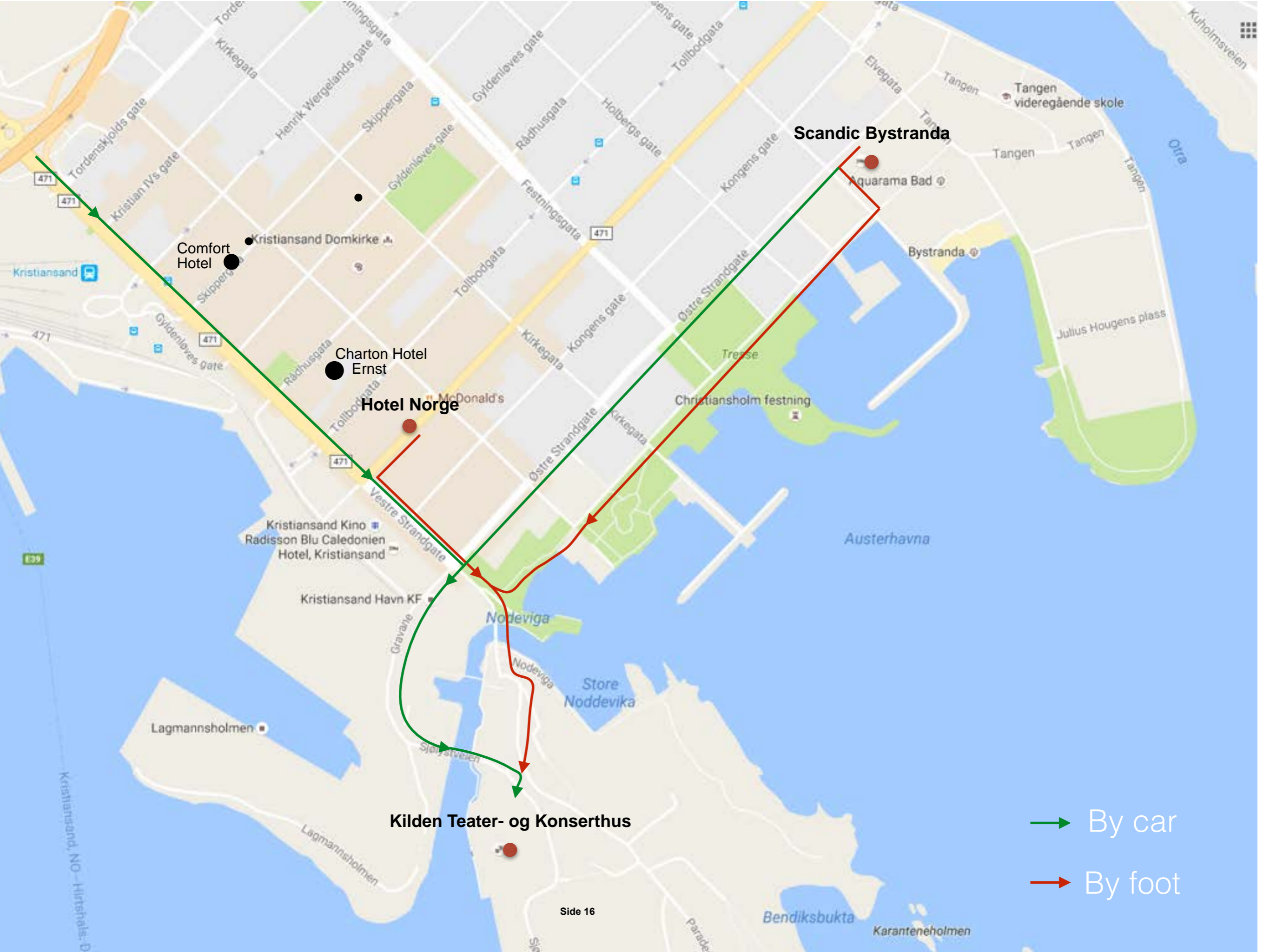
**FIXTURE SCHEDULE**

Count	Symbol	Name
8		ADB Warp 12-30 deg
14		MAC Aura XB
44		PAR 64 CP61
2		RJ Cyrano 2500 HMI Followspot
20		RJ 310 HF (orchestralights)
4		RJ 329 (orchestralights)
2		CE Source 4 750 (orchestralight)
12		Mac Encore Performance CLD
6		De Sisti Leonardo 2kW Pole Op

**NOTES**

- The Konsertsalen runs on sACN controlled by a GrandMA3 Full size
- A standard lighting rig (as per plan) is available at all times and on failure to communicate within adequate antecedence KILDEN is not obligated to proceed with any changes.
- In all instances pertaining to rigging safety, KILDENs technical personnel shall determine the appropriate measures to be taken.
- Each truss counts with 16 x 3k dimmable channels and 8 x 3k relays
- Use of atmospheric Haze or Strobe Lighting only if advised previously
- Follow spot operator only if advised previously





Comfort Hotel

Kristiansand Domkirke

Chariton Hotel Ernst

Hotel Norge

Scandic Bystranda

Kilden Teater- og Konserthus

By car  
By foot





Kilden Parking

Kilden Parking

Trailer Parking

buss parking

Artist Entrance  
load-in Konserthall, and Multihall

load-in Theaterhall

Power

